



# MARKA

## KİMLİK KILAVUZU

VERSİYON 1.0 | Haziran 2026

MKE logosu, MKE Kurumsal İletişim ve Marka Müdürlüğü'nün kontrolü ve onayı doğrultusunda kullanılmalıdır.

## HAKKIMIZDA

1453 yılında Tophane-i Âmire adıyla kurulan ve yaklaşık altı asırlık köklü geçmişiyle Türk savunma sanayiine kesintisiz hizmet sunan MKE, Türkiye'nin en köklü savunma sanayii kuruluşudur.

MKE, üretim mirasını modern savunma teknolojilerine entegre ederek; Türk Silahlı Kuvvetleri başta olmak üzere dost ve müttefik ülkelerin ihtiyaçlarını güvenilir, yenilikçi ve yüksek kalite standartlarında karşılamaktadır.

İleri teknoloji AR-GE kabiliyeti ve güçlü üretim altyapısı sayesinde; kimyasaldan baruta, fişekten ağır silah mühimmatına, hafif silah sistemlerinden ağır silah sistemlerine, piroteknik ürünlerden roketlere, platformlardan entegre sistem çözümlerine kadar uzanan 1.000'den fazla ürün gamıyla faaliyet göstermektedir. MKE, sahip olduğu bu yapı ile dünyada uçtan uca entegre üretim gerçekleştirebilen tek savunma sanayii kuruluşudur.

Sadece ürün geliştiren değil, aynı zamanda teknolojiyi millî imkânlarla üreten bir yapı olarak; AR-GE merkezlerinde Etkili-Basit-Ucuz (EBU) yaklaşımı doğrultusunda özgün ve sürdürülebilir çözümler geliştirmektedir.

Savunma ve sivil sektörlerle yönelik teknoloji geliştirme ve katma değerli üretim vizyonu doğrultusunda; 10'dan fazla fabrika, işletme ve AR-GE merkezinden oluşan güçlü altyapısı, yetkin mühendislik kapasitesi ve yüksek teknoloji yetkinliğiyle küresel ölçekte sektöre yön veren çözümler sunmaktadır.

Bugüne kadar 100'den fazla ülkeye gerçekleştirilen ihracatla uluslararası pazarda güçlü bir konum elde ederken, dünyanın en büyük savunma sanayii kuruluşları arasında yer alarak sektördeki konumunu güçlendirmektedir. MKE, yenilikçi ve yüksek katma değerli ürünleri ile Türkiye'nin savunma sanayii kabiliyetlerini ileriye taşıma vizyonunu kararlılıkla sürdürmektedir.





## MİSYON

Savunma ve sivil sektöre yönelik teknoloji geliřtirmek, katma deęerli ürün ve hizmet üretmek.

## VİZYON

Türkiye yüzyılında ileri teknoloji ürünleri ile dünyada öncü şirketlerden biri olmak.



## MARKAMIZIN TEMEL DEĞERLERİ

- Dürüst, güvenilir ve şeffaf
- Kalite odaklı
- Millî ve manevi değerlere baęlı
- Paydaş memnuniyetini öncelikleyen
- İnsanı merkeze alan
- Yenilikçi ve teknoloji odaklı

MİLLÎ GÜÇ  
MKE



## TOPHANE-İ ÂMİRE

Şirketimiz 30 Haziran 1453 tarihinde Tophane-i Âmire adıyla kurulmuş, asırlar boyunca Osmanlı İmparatorluğu'nun askerî ihtiyaçlarını; tophaneleri, baruthaneleri ve fişekhaneleri aracılığıyla karşılamıştır.

19. yüzyılda Tophane Müşirliği adıyla yeniden yapılandırılan Şirketimiz, 1909 yılında İmalât-ı Harbiye olarak faaliyet göstermeye başlamış; Birinci Dünya Savaşı ve Millî Mücadele dönemlerinde Türk ordusunun kritik savunma ihtiyaçlarını karşılamıştır.



## MKE

MKE günümüzde yüksek teknolojiye dayalı entegre üretim altyapısı, geniş ürün portföyü ve güçlü AR-GE kabiliyetleriyle Türkiye'nin savunma sanayiindeki en stratejik ve öncü kuruluşlarından biri olarak faaliyetlerini sürdürmektedir.

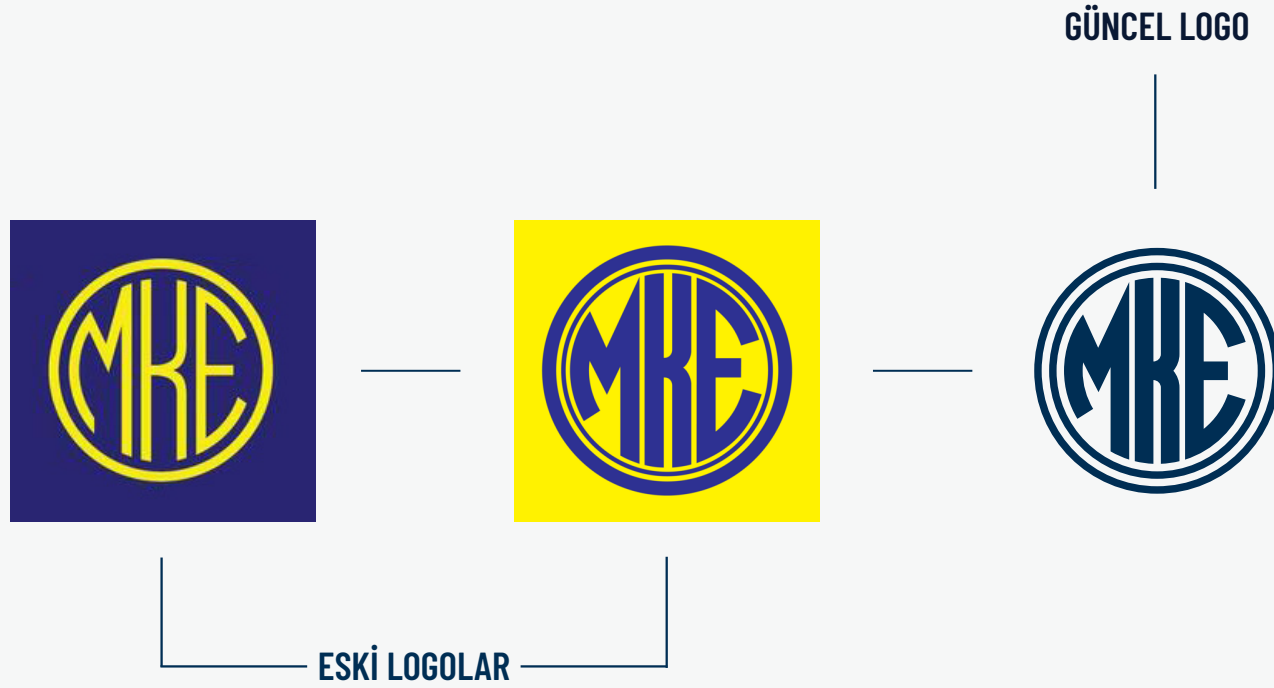




# İÇİNDEKİLER

<b>1. MKE LOGOSU</b> .....	<b>6</b>
<b>2. MKE LOGOSU KULLANIMI</b> .....	<b>7</b>
2.1. Logo Hikayesi .....	7
2.2. Logo .....	8
2.3. Kurumsal Renkler .....	9
2.4. Logo Ölçüleri.....	10
2.5. Logo Güvenlik Alanı .....	11
2.6. Minimum Logo Boyutu .....	12
2.7. Logo Yatay ve Dikey Kullanımı.....	13
2.8. Logo Renk Kullanımları / Erkek ve Dişi Kullanımı.....	14
2.9. Logonun Yanlış Kullanımları .....	15
2.10. Logonun Yanlış Renk Kullanımları.....	16
2.11. Logonun Temel Renkler Üzerinde Kullanımları.....	17
2.12. Logonun Fotoğraflı Zemin Üzerinde Kullanımı .....	18
2.13. Logonun Fotoğraflı Zemin Üzerinde Yanlış Kullanımı... 19	
2.14. Logonun MSB Logosu ile Birlikte Kullanımı.....	20
<b>3. MKE SLOGANI</b> .....	<b>21</b>
<b>4. MKE DOKUSU</b> .....	<b>22</b>
<b>5. TİPOGRAFİ</b> .....	<b>23</b>
5.1. Ana Yazı Karakteri.....	24
5.2. Ana Yazı Karakteri ve Yardımcı Yazı Karakteri.....	25
<b>6. BAYRAK VE TABELA KULLANIMLARI</b> .....	<b>25</b>
6.1. Makam Bayrağı.....	25
6.2. Masa Bayrağı .....	26
6.3. Bez Bayrak.....	27
6.4. Yelken Bayrak.....	28
6.5. Kırlangıç Bayrak.....	29
6.6. Tabela .....	30

# 1. MKE LOGOSU



MKE logosunun eski versiyonları ve güncel versiyonu yukarıdaki gibidir.

## 2. MKE LOGOSU KULLANIMI

### 2.1. LOGO HİKAYESİ

MKE İÇ YAZI ALANI MÜHİMMATİ TASVİR ETMEKTEDİR.

MKE DIŞ HALKASI NAMLUYU TASVİR ETMEKTEDİR.



Logodaki iç halka, MKE'nin köklerinden aldığı güçle Türkiye'ye olan bağlılığını ve millî sorumluluğunu simgeler.



İç halkayı çevreleyen dış halka ise MKE'nin küresel vizyonunu, uluslararası etki alanını ve dünyaya açılan yüzünü simgeler.



## 2. MKE LOGOSU KULLANIMI

### 2.2. LOGO



## 2. MKE LOGOSU KULLANIMI

### 2.3. KURUMSAL RENKLER

1

PANTONE 2965 C  
CMYK C:100 M:38 Y:0 K:73  
RGB R:0 G:43 B:73  
HEX #002B45



Güvenilir marka, istikrarlı  
üretim felsefesi.

2

PANTONE 15-5519 TPX  
CMYK C:57 M:0 Y:31 K:0  
RGB R:69 G:181 B:170  
HEX #45B4AA



Türk milleti ve Türk  
tarihinden aldığımız ilham.

3

PANTONE 428 C  
CMYK C:2 M:1 Y:0 K:22  
RGB R:196 G:199 B:200  
HEX #C4C7C8



Çelikten irademizin ve  
ürünlerimizin rengi.

4

PANTONE WHITE  
CMYK C:0 M:0 Y:0 K:0  
RGB R:255 G:255 B:255  
HEX #FFFFFF



Hesap verebilir, şeffaf  
yönetim anlayışı.

## 2. MKE LOGOSU KULLANIMI

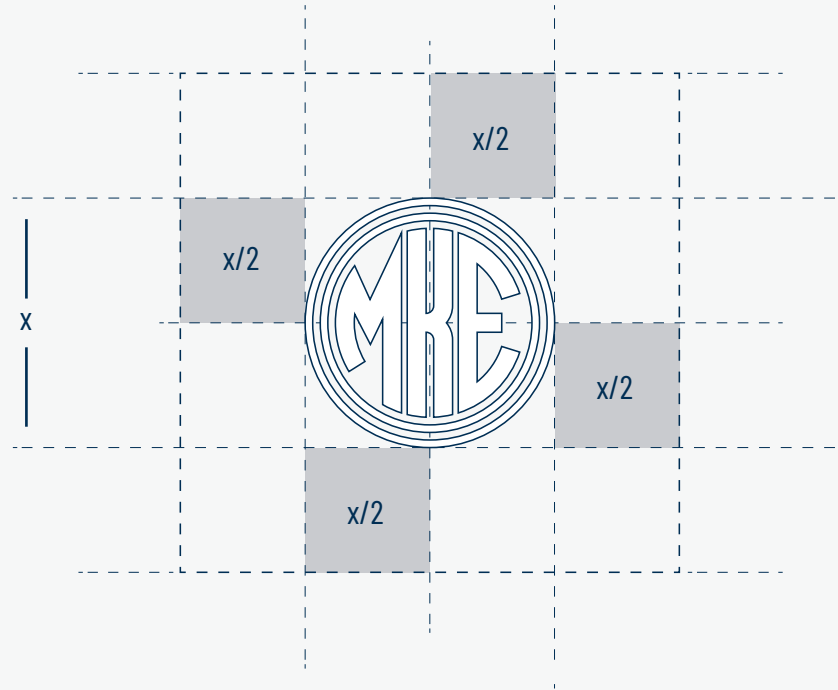
### 2.4. LOGO ÖLÇÜLERİ



MKE logosunun deęiřtirilemez oran ve orantıları gösterildięi gibidir.

## 2. MKE LOGOSU KULLANIMI

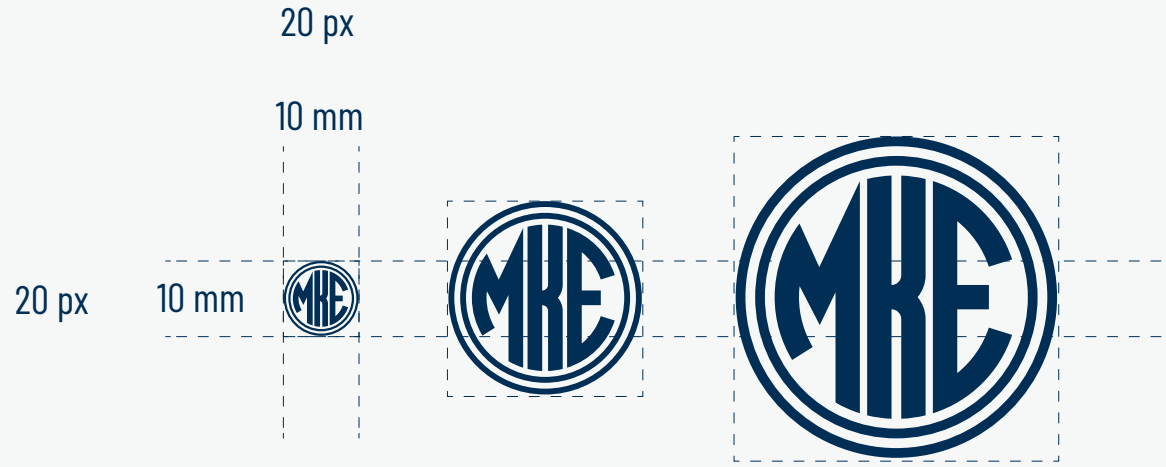
### 2.5. LOGO GÜVENLİK ALANI



MKE logosuna belirtilen ölçüden daha fazla başka bir obje, yazı ve görsel yakınlıştırılmamalıdır.

## 2. MKE LOGOSU KULLANIMI

### 2.6. MİNİMUM LOGO BOYUTU

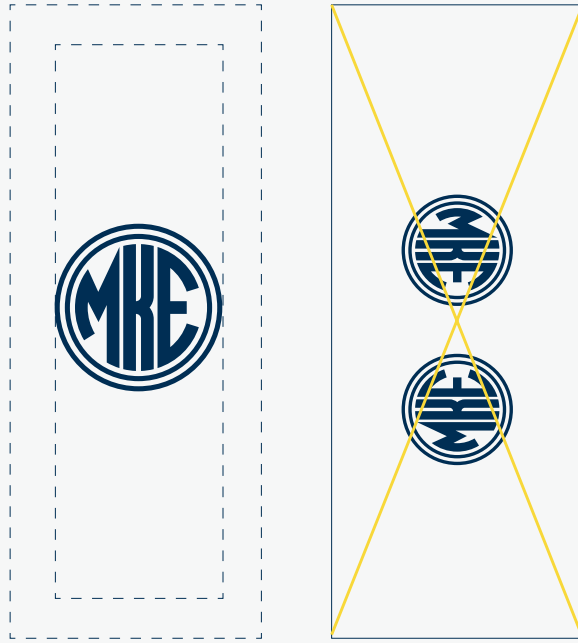


MKE logosunun kullanılacağı minimum ölçü, logonun kullanılacağı alan/mecranın boyutuna göre değişiklik gösterir.

Minimum logo ölçüsünün altına hiçbir durumda inilemez.

## 2. MKE LOGOSU KULLANIMI

### 2.7. LOGO YATAY VE DİKEY KULLANIMI



MKE Logosu yatık-dikey şekilde kullanılmamalıdır.

## 2. MKE LOGOSU KULLANIMI

### 2.8. LOGO RENK KULLANIMLARI / ERKEK VE DİŐİ KULLANIM



ERKEK KULLANIM



DİŐİ KULLANIM



MKE logosunun erkek ve diŐİ kullanımı gsterildiĐi gibidir.

## 2. MKE LOGOSU KULLANIMI

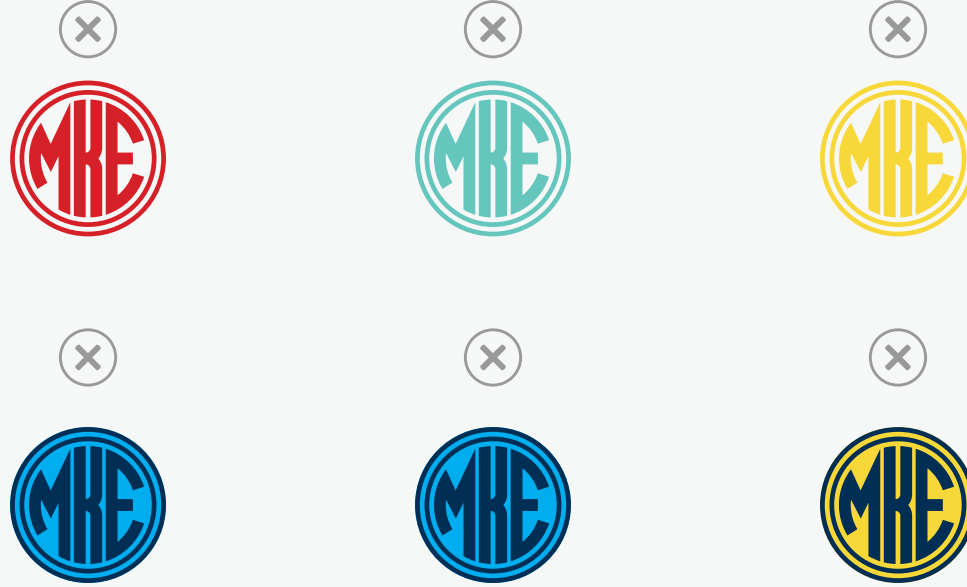
### 2.9. LOGONUN YANLIŞ KULLANIMLARI



Logonun yanlış kullanımları gösterildiği gibidir.

## 2. MKE LOGOSU KULLANIMI

### 2.10. LOGONUN YANLIŞ RENK KULLANIMLARI

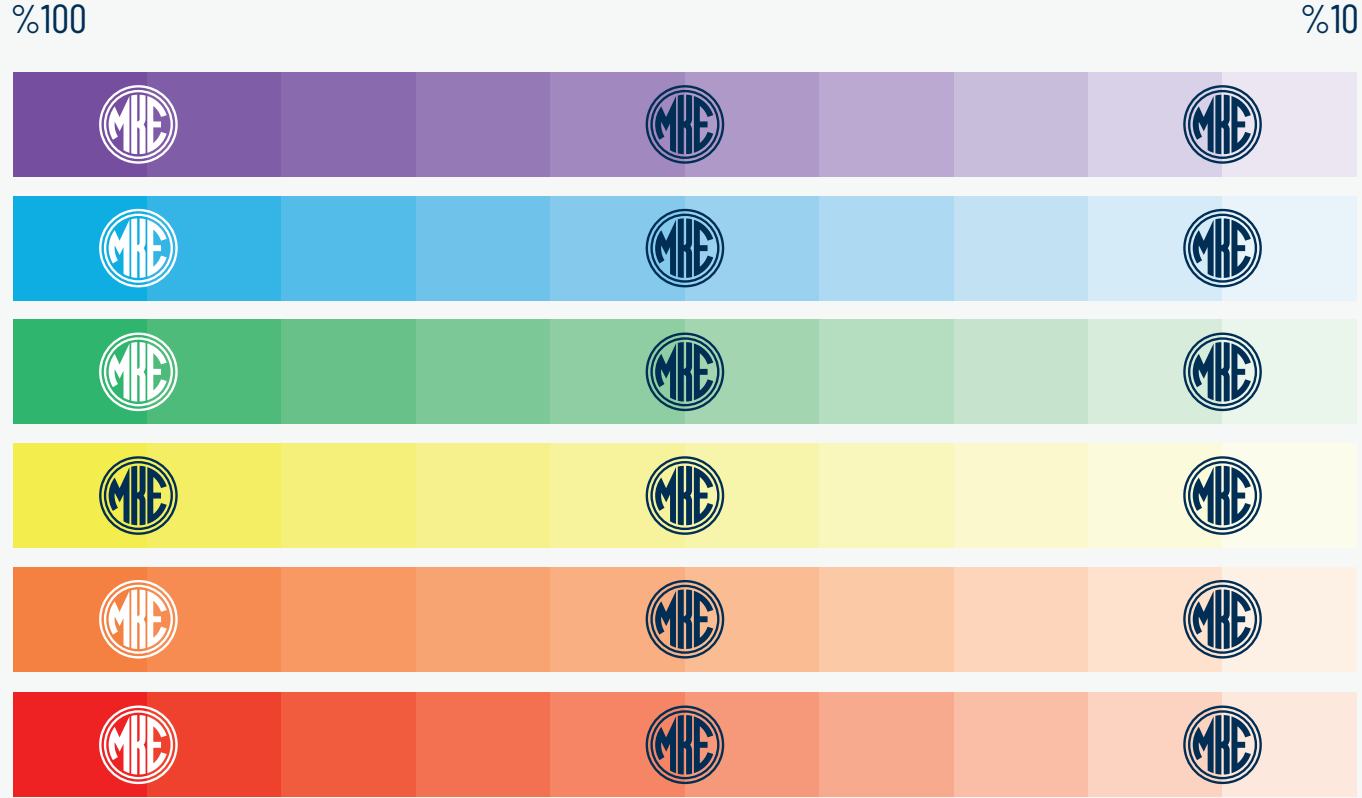


Logonun yanlış renk kullanımları gösterildiği gibidir.

Pantone 2965 C renk kodu dışında kullanılmamalıdır.

## 2. MKE LOGOSU KULLANIMI

### 2.11. LOGONUN TEMEL RENKLER ÜZERİNDE KULLANIMLARI



MKE Logosunun temel renkler üzerindeki doğru kullanımı detaylı bir şekilde gösterilmiştir.

Kurumsal renkler dışındaki kullanımlarda bu kurallar esas alınmalıdır.

## 2. MKE LOGOSU KULLANIMI

### 2.12. LOGONUN FOTOĞRAFLI ZEMİN ÜZERİNDE KULLANIMI



MKE logosu, fotoğraflı bir zemin üzerinde uygulandığında zeminle en fazla kontrast oluşturacak versiyonu kullanılmalıdır.

Görsellerde doğru kullanımları verilmiştir.

## 2. MKE LOGOSU KULLANIMI

### 2.13. LOGONUN FOTOĞRAFLI ZEMİNLER ÜZERİNDE YANLIŞ KULLANIMI



MKE logosu, fotoğraflı bir zemin üzerinde uygulandığında zeminle en fazla kontrast oluşturacak versiyonu kullanılmalıdır.

Görsellerde yanlış kullanımları verilmiştir.

## 2. MKE LOGOSU KULLANIMI

### 2.14. LOGONUN MSB LOGOSU İLE BİRLİKTE KULLANIMI



MSB ve MKE logosunun birlikte kullanımı gösterildiği gibidir.



LOGO KULLANIMI

MİLLÎ GÜÇ MKE



## 4.MKE DOKUSU



Dokumuzda kullanılan Türk yıldızı, çift çeperli yapısı sayesinde logomuzun bütünlüğü ve devamlılığını sağlıyor.



## 5. TIPOGRAFI

### 5.1. ANA YAZI KARAKTERİ



Ana Yazı Karakteri

# Barlow Condensed

## Font Family

---

Thin

*Thin Italic*

Extra Light

*Extra Light Italic*

Light

*Light Italic*

Regular

*Italic*

Medium

*Medium Italic*

Semi Bold

*Semi Bold Italic*

**Bold**

***Bold Italic***

**Extra Bold**

***Extra Bold Italic***

**Black**

***Black Italic***

## 5. TİPOGRAFİ

### 5.2. ANA YAZI KARAKTERİ VE YARDIMCI YAZI KARAKTERİ



Ana Yazı Karakteri (2.)

# Inter Font Family

---

Thin  
Extra Light  
Light  
Regular  
Medium  
Semi Bold  
Bold  
Extra Bold  
Black

Yardımcı Yazı Karakteri  
(OFİS PROGRAMLARINDA KULLANILMAK ÜZERE)

TAHOMA

Regular  
Bold

## 6. BAYRAK VE TABELA KULLANIMLARI

### 6.1. MAKAM BAYRAĞI



150 x 100 cm / Tek renk baskı (Pantone 2965 C) / Tek yüz baskı



Makam bayrakları, sadece lacivert zemin üzerinde kullanılmalıdır.

150 x 100 cm / Tek renk baskı (Pantone 2965 C) / Tek yüz baskı



## 6. BAYRAK VE TABELA KULLANIMLARI

### 6.2. MASA BAYRAĐI



22,5 x 15 cm / Tek renk baskı (Pantone 2965 C) / Tek yüz baskı

## 6. BAYRAK VE TABELA KULLANIMLARI

### 6.3. BEZ BAYRAK



Tek renk baskı (Pantone 2965 C) / Tek yüz baskı

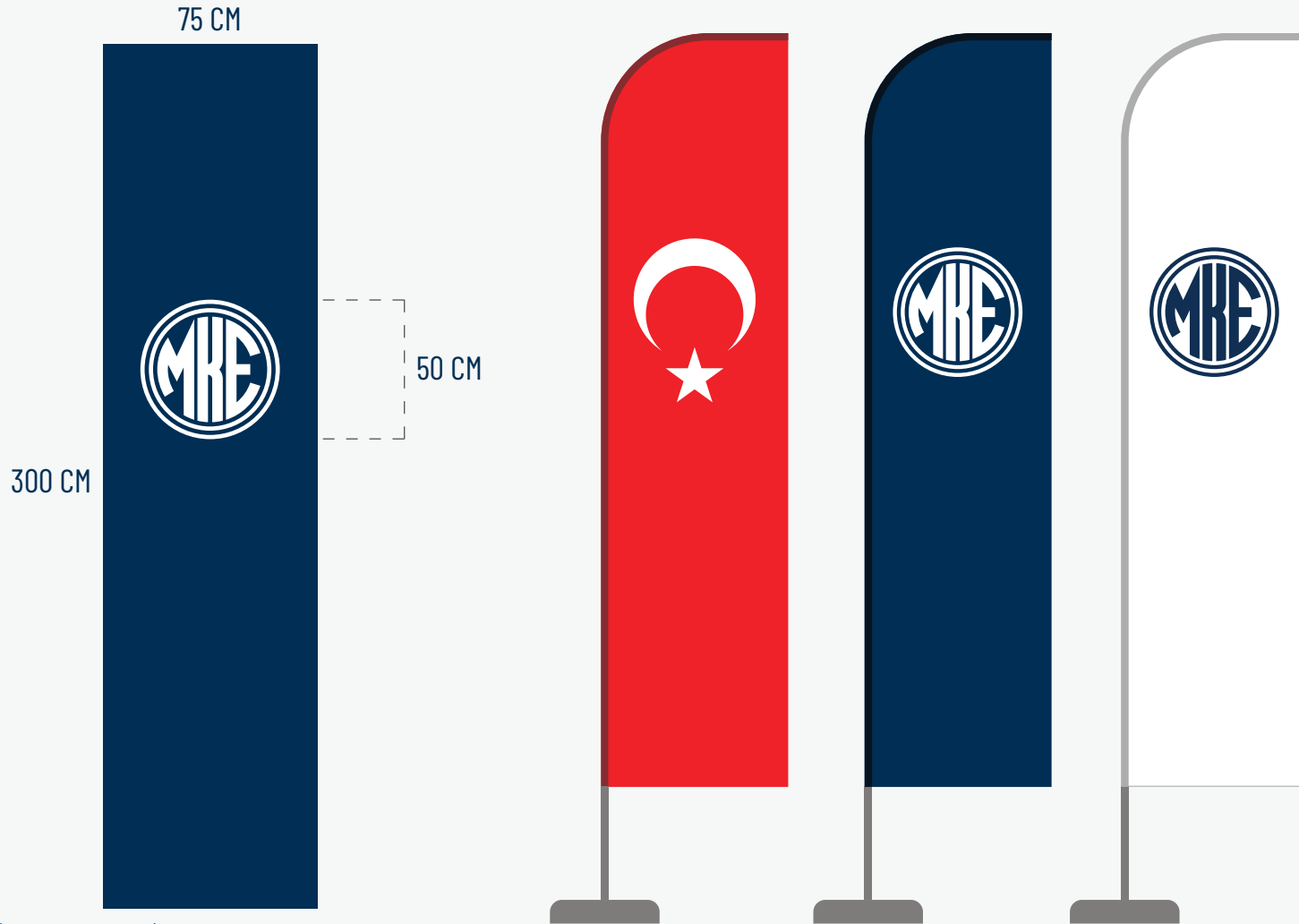


Bez bayraklar, sadece lacivert zemin üzerinde kullanılmalıdır.

Tek renk baskı (Pantone 2965 C) / Tek yüz baskı

## 6. BAYRAK VE TABELA KULLANIMLARI

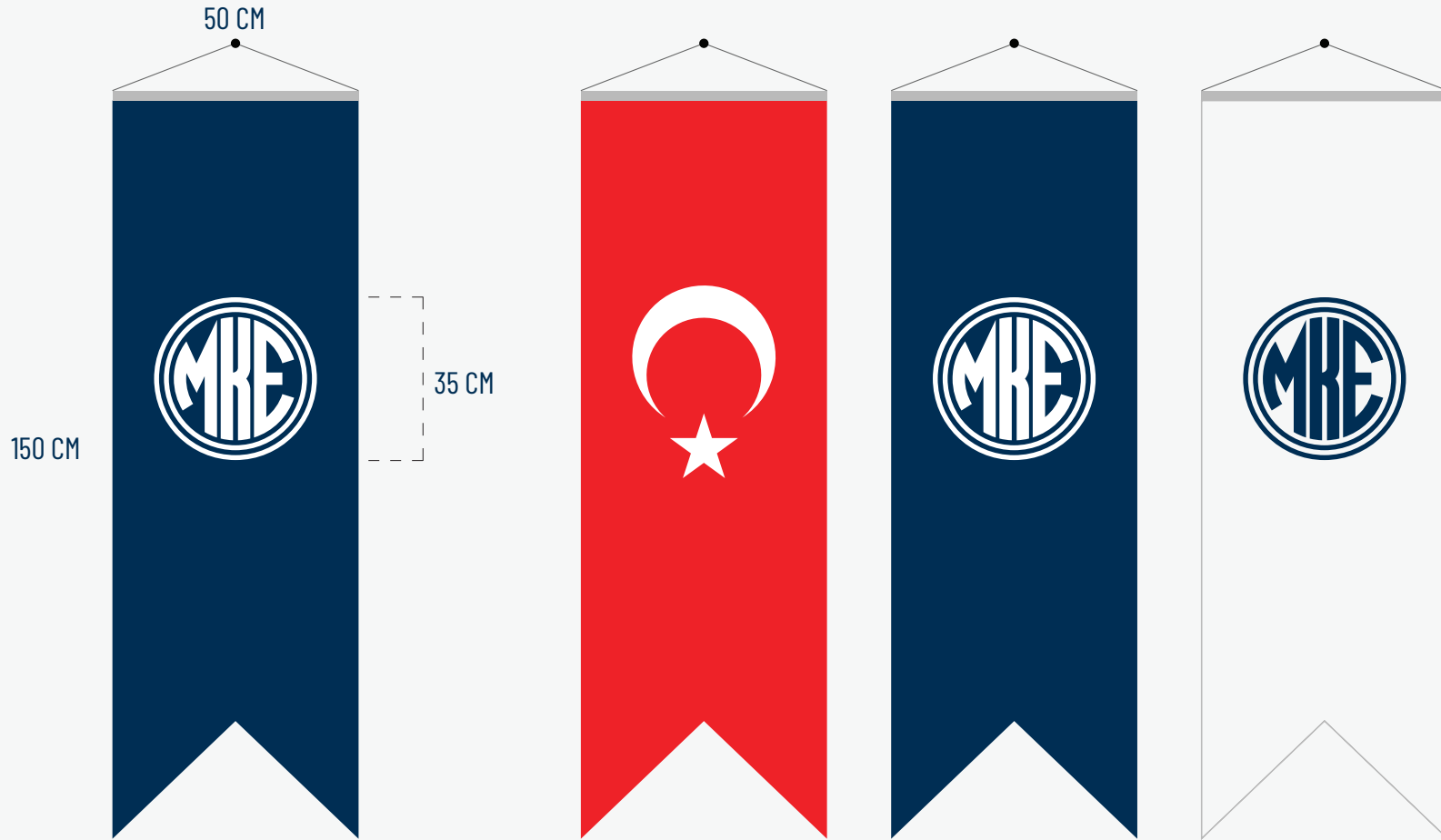
### 6.4. YELKEN BAYRAK



75 x 300 cm / Tek renk baskı (Pantone 2965 C) / Tek yüz baskı

## 6. BAYRAK VE TABELA KULLANIMLARI

### 6.5. KIRLANGIÇ BAYRAK



50 x 150 cm / Tek renk baskı (Pantone 2965 C) / Tek yüz baskı

## 6. BAYRAK VE TABELA KULLANIMLARI

### 6.6. TABELA



MKE LOGOLU KULLANIM



MKE LOGOSUZ KULLANIM

Tabela ve yönlendirmeler Barlow Condensed Semibold fontu ile büyük harfler kullanılarak yazılmalıdır.

Oranlar görselde gösterildiği gibidir.

# TEŞEKKÜRLER



VERSİYON 1.0 | Haziran 2026

MKE logosu, MKE Kurumsal İletişim ve Marka Müdürlüğü'nün kontrolü ve onayı doğrultusunda kullanılmalıdır.